



# L'AGENCE DE SAINT RÉMY

MADE IN ALPILLES

395 000 €

## Achat maison

4 pièces

Surface : 130 m<sup>2</sup>

Surface séjour : 75 m<sup>2</sup>

Surface terrain : 382 m<sup>2</sup>

Exposition : Sud

Vue : Alpilles

État intérieur : A rafraîchir

Couverture : Toit terrasse

## Prestations :

Menuiserie, Pvc, double..., Piscine commune, Tennis commun, Eau de ville, Calme

3 chambres

2 salles de douche

2 parkings

## Informations légales

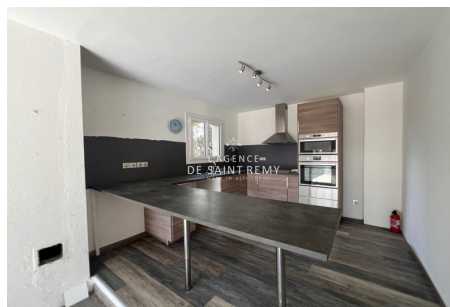
395 000 € honoraires inclus  
honoraires inclus bien en copropriété,  
charges courantes annuelles 416 €  
(35 € par mois), aucune procédure en  
cours, les informations sur les risques  
auxquels ce bien est exposé sont  
disponibles sur [georisques.gouv.fr](http://georisques.gouv.fr)



## Maison 560s Les Baux-de-Provence

Les Baux de Provence, nichée au cœur de l'un des plus beaux villages de France, cette villa contemporaine vous invite à découvrir un cadre de vie d'exception. Bénéficiant d'une architecture moderne, elle s'épanouit dans un environnement enchanteur. Cette demeure de 130 m<sup>2</sup> s'ouvre sur un vaste séjour lumineux de 75 m<sup>2</sup> comprenant une cuisine, le tout donnant sur une superbe terrasse. Au rez-de-chaussée, deux chambres et une salle d'eau vous accueillent. À l'étage, une chambre supplémentaire ainsi qu'une salle d'eau vous attendent, avec la possibilité d'aménager une deuxième chambre selon vos besoins. Profitez également d'un généreux espace extérieur de 382 m<sup>2</sup> agrémenté d'un abri, offrant de multiples possibilités d'aménagement pour créer votre havre de paix. Cette propriété présente un potentiel remarquable, bien qu'elle nécessite des travaux de rénovation pour révéler tout son charme.

Document non contractuel - 03/07/2024



L'agence de Saint Rémy - 43, bd Victor Hugo - Saint-Rémy-de-Provence

Tél: 04 90 20 80 70 - [lagencedesaintremy@gmail.com](mailto:lagencedesaintremy@gmail.com)

Carte professionnelle n°CPI 13012018000031153 et CPI 13012018000030996 - RCS TARASCON 802 930 420

**Protocole COVID :** Vendeur et visiteur portent un masque pendant la visite et utilise leur propre gel hydro alcoolique. Visites: 30 minutes max, (1 par demie-journée) 1 personne max, aérer les pièces 15mn avant et après. Échangez les docs par emails. Les visiteurs ne doivent rien toucher. Respectez la distanciation physique. Pièces infé à 10m2: 2 personnes max. Chacun utiliser son gel hydro alcoolique et utiliser son propre stylo. Si vous avez un doute (fièvre, toux etc.) il v vaut mieux reporter la visite.