



# L'AGENCE DE SAINT RÉMY

MADE IN ALPILLES

2 415 000 €

## Achat maison

Surface : 220 m<sup>2</sup>

Surface terrain : 1580 m<sup>2</sup>

Année construction : 2023

Exposition : Sud

Vue : Jardin

Eau chaude : Thermodynamique

État intérieur : Excellent

État extérieur : Exceptionnel

Couverture : Tuiles

## Prestations :

Eau de ville, Piscine sel 10/4, Sel, volet roulant, Menuiserie bois et fer, Portail, pool house, Jardin clos arboré paysagé, terrasse couverte

4 chambres

1 terrasse

3 salles de douche

3 toilettes

2 garages

4 parkings

## Informations légales

2 415 000 € honoraires inclus

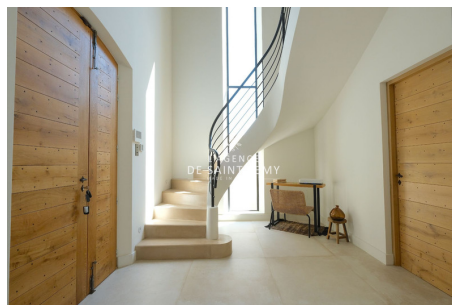
5,92% TTC d'honoraires inclus à la charge de l'acheteur (2 280 000 € hors honoraires), aucune procédure en cours, les informations sur les risques auxquels ce bien est exposé sont disponibles sur [georisques.gouv.fr](http://georisques.gouv.fr)



## Maison 378 A Saint-Rémy-de-Provence

Magnifique maison récente située à quelques pas du centre-ville de Saint-Rémy, offrant un cadre de vie exceptionnel. Nichée au cœur d'un jardin paysagé de 1600 m<sup>2</sup>, cette propriété allie confort moderne et tranquillité. La maison dispose de quatre spacieuses chambres et de trois élégantes salles d'eau, parfaites pour accueillir une grande famille ou des invités. Le double garage offre un espace de stationnement sécurisé pour vos véhicules, ainsi qu'un espace de rangement supplémentaire. L'intérieur de la maison séduit par ses volumes généreux et ses finitions de qualité. Le séjour, baigné de lumière grâce à de grandes baies vitrées, s'ouvre sur une terrasse ensoleillée et un jardin parfaitement entretenu. La cuisine moderne, entièrement équipée, est conçue pour répondre aux exigences des chefs les plus passionnés. Le jardin entièrement clos et arboré, est un véritable havre de paix. Parfaitement aménagé, il invite à la détente et à la sérénité....

Document non contractuel - 03/09/2024



L'agence de Saint Rémy - 43, bd Victor Hugo - Saint-Rémy-de-Provence

Tél: 04 90 20 80 70 - [lagencedesaintremy@gmail.com](mailto:lagencedesaintremy@gmail.com)

Carte professionnelle n°CPI 13012018000031153 et CPI 13012018000030996 - RCS TARASCON 802 930 420

**Protocole COVID :** Vendeur et visiteur portent un masque pendant la visite et utilise leur propre gel hydro alcoolique. Visites: 30 minutes max, (1 par demie-journée) 1 personne max, aérer les pièces 15mn avant et après. Échangez les docs par emails. Les visiteurs ne doivent rien toucher. Respectez la distanciation physique. Pièces infé à 10m2: 2 personnes max. Chacun utiliser son gel hydro alcoolique et utiliser son propre stylo. Si vous avez un doute (fièvre, toux etc.) il v vaut mieux reporter la visite.