



L'AGENCE DE SAINT RÉMY

MADE IN ALPILLES

1 790 000 €

Achat bastide

6 pièces

Surface : 265 m²

Surface séjour : 58 m²

Surface terrain : 1376 m²

Année construction : 2016

Exposition : Sud

Vue : Alpilles

Eau chaude : Electrique

État intérieur : Neuf

État extérieur : Neuf

Couverture : Tuiles

Prestations :

Eau de ville, Piscine 13x4,5 enduit, Au chlore, Menuiserie, bois, double vitrage, Conduit cheminée, VMC, double flux, Jardin clos arboré, goutte à goutte, 2 rangs de génoise, Vide sanitaire 0,6 m

4 chambres

1 salle de bain

2 salles de douche

4 toilettes

Informations légales

1 790 000 € honoraires inclus

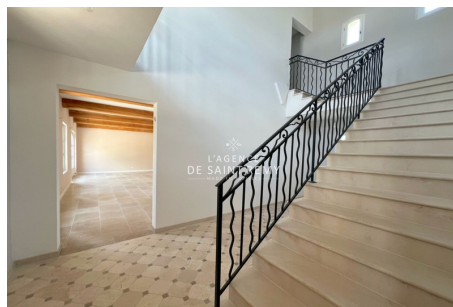
5,29% TTC d'honoraires inclus à la charge de l'acheteur (1 700 000 € hors honoraires), aucune procédure en cours, les informations sur les risques auxquels ce bien est exposé sont disponibles sur georisques.gouv.fr



Bastide 573s Saint-Rémy-de-Provence

Saint-Rémy-de-Provence, côté sud, face aux Alpilles, proche à pied du centre-ville et de ses commerces, cette superbe bastide provençale incarne l'élégance et l'authenticité de la région. L'ensemble de la propriété s'étend sur 289 m², dont 194 m² habitables, auxquels viennent s'ajouter deux dépendances : une magnifique pièce de 70 m² offrant une superbe hauteur sous plafond et une charpente apparente double, l'autre est une seconde pièce de 25 m². Dès l'entrée, le charme opère avec une majestueuse hauteur sous plafond et des poutres apparentes, vaste séjour lumineux de 58 m², orienté plein sud et ouvert sur le jardin avec la vue Alpilles, cuisine, trois suites une avec salle de bain, les deux autres avec salle d'eau, chacune avec toilettes privées. Elles offrent une vue imprenable sur le massif des Alpilles. Le terrain arboré de 1376 m² est agrémenté d'une piscine 13 x 4,5 m, et d'une oliveraie. Cette bastide se distingue par ses...

Classe énergie (dpe) : B - Classe climat (ges) : A
Document non contractuel - 24/11/2024



L'agence de Saint Rémy - 43, bd Victor Hugo - Saint-Rémy-de-Provence

Tél: 04 90 20 80 70 - lagencedesaintremy@gmail.com

Carte professionnelle n°CPI 13012018000031153 et CPI 13012018000030996 - RCS TARASCON 802 930 420

Protocole COVID : Vendeur et visiteur portent un masque pendant la visite et utilise leur propre gel hydro alcoolique. Visites: 30 minutes max, (1 par demie-journée) 1 personne max, aérer les pièces 15mn avant et après. Échangez les docs par emails. Les visiteurs ne doivent rien toucher. Respectez la distanciation physique. Pièces infé à 10m2: 2 personnes max. Chacun utiliser son gel hydro alcoolique et utiliser son propre stylo. Si vous avez un doute (fièvre, toux etc.) il v vaut mieux reporter la visite.