



# L'AGENCE DE SAINT RÉMY

MADE IN ALPILLES

603 000 €

**Achat villa**

**7 pièces**

**Surface : 150 m<sup>2</sup>**

**Surface terrain : 1000 m<sup>2</sup>**

**Année construction : 1974 renové en 2017**

**Exposition : Sud**

**Vue : Jardin**

**Eau chaude : Electrique**

**État intérieur : Bon**

**État extérieur : Bon**

**Couverture : Tuiles**

**Prestations :**

Eau de ville, Piscine chlore, Menuiserie pvc, Poêle bois et électrique, Jardin arboré

5 chambres

2 salles de douche

2 toilettes

1 garage

#### Informations légales

603 000 €

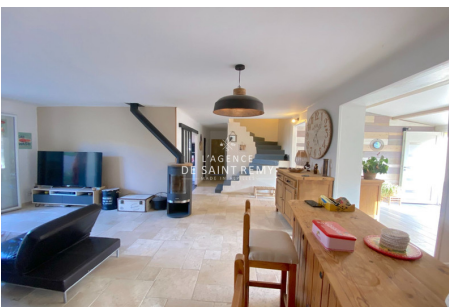
Honoraires à la charge du vendeur, aucune procédure en cours, les informations sur les risques auxquels ce bien est exposé sont disponibles sur [georisques.gouv.fr](http://georisques.gouv.fr)



## Villa 388A Eyragues

Découvrez cette charmante villa située dans le village provençal d'Eyragues à seulement 8 minutes de Saint-Rémy-de-Provence. Idéalement placée sur les hauteurs du village au calme, vous serez accueillis par un beau salon chaleureux doté d'un poêle à bois, d'une salle à manger lumineuse avec sa baie vitrée exposée plein sud et donnant accès à une terrasse ensoleillée avec accès à la piscine. Ce jardin dispose également d'une jolie terrasse abritée. La maison comprend trois chambres de plain pieds avec deux dalle d'eau, A l'étage 2 autres chambres avec une possibilité de salle d'eau supplémentaire. Un grenier ainsi qu'un grand sous-sol viennent compléter l'ensemble. Sa luminosité et son style moderne la rendent très agréable à vivre. Ne laissez pas cette opportunité unique d'acquérir une propriété dans l'une des plus belles régions de Provence. Contactez-nous dès aujourd'hui pour plus d'informations ou une visite!

Document non contractuel - 30/10/2024



**L'agence de Saint Rémy** - 43, bd Victor Hugo - Saint-Rémy-de-Provence

Tél: 04 90 20 80 70 - [lagencedesaintremy@gmail.com](mailto:lagencedesaintremy@gmail.com)

Carte professionnelle n°CPI 13012018000031153 et CPI 13012018000030996 - RCS TARASCON 802 930 420

**Protocole COVID :** Vendeur et visiteur portent un masque pendant la visite et utilise leur propre gel hydro alcoolique. Visites: 30 minutes max, (1 par demie-journée) 1 personne max, aérer les pièces 15mn avant et après. Échangez les docs par emails. Les visiteurs ne doivent rien toucher. Respectez la distanciation physique. Pièces infé à 10m2: 2 personnes max. Chacun utiliser son gel hydro alcoolique et utiliser son propre stylo. Si vous avez un doute (fièvre, toux etc.) il v vaut mieux reporter la visite.