



# L'AGENCE DE SAINT RÉMY

MADE IN ALPILLES

1 260 000 €

**Achat maison de ville**

**8 pièces**

**Surface : 180 m<sup>2</sup>**

**Surface terrain : 70 m<sup>2</sup>**

**Année construction : 1880** rénovée en 2022

**Exposition : Sud**

**Eau chaude :** Electrique et clim revversible

**État intérieur :** Neuf

**État extérieur :** Neuf

**Couverture :** Tuiles

**Prestations :**

Chambre de plain pied, Piscine 3,5 X 2,  
Maison en pierres, Maison de charme,  
Maison contemporain, Maison proche  
centre, Centre ville

6 chambres

1 terrasse

3 salles de douche

4 toilettes

1 parking

#### Informations légales

1 260 000 € honoraires inclus

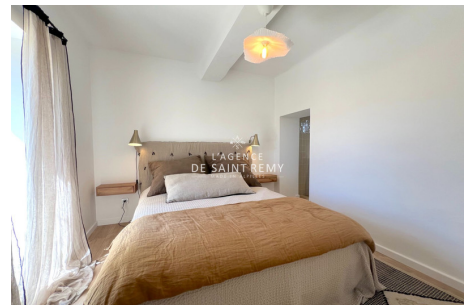
5,00% TTC d'honoraires inclus à la charge  
de l'acheteur (1 200 000 € hors honoraires),  
aucune procédure en cours, les  
informations sur les risques auxquels ce  
bien est exposé sont disponibles sur  
[georisques.gouv.fr](http://georisques.gouv.fr)



## Maison de ville 369A Saint-Rémy-de-Provence

En exclusivité à l'agence de St Rémy, à 2 pas du centre ville de St Rémy de Provence, au calme, beaucoup de charme Maison de village totalement rénovée alliant pierre et charme, matériaux de qualité, rdc d'une cuisine/sam, cellier; hall d'entrée, salon, chambre avec sde et dressing, au 1er étage, chambre avec sde donnant sur une belle terrasse avec une jolie vue, 2 chambres, sde et au dernier étage grand bureau et 2 chambres, point d'eau et wc. Cours joliment aménagé, bassin chauffé, terrasse, poss parking.

Classe énergie (dpe) : B - Classe climat (ges) : A  
Document non contractuel - 27/09/2024



**L'agence de Saint Rémy** - 43, bd Victor Hugo - Saint-Rémy-de-Provence

Tél: 04 90 20 80 70 - [lagencedesaintremy@gmail.com](mailto:lagencedesaintremy@gmail.com)

Carte professionnelle n°CPI 13012018000031153 et CPI 13012018000030996 - RCS TARASCON 802 930 420

**Protocole COVID :** Vendeur et visiteur portent un masque pendant la visite et utilise leur propre gel hydro alcoolique. Visites: 30 minutes max, (1 par demie-journée) 1 personne max, aérer les pièces 15mn avant et après. Échangez les docs par emails. Les visiteurs ne doivent rien toucher. Respectez la distanciation physique. Pièces infé à 10m2: 2 personnes max. Chacun utiliser son gel hydro alcoolique et utiliser son propre stylo. Si vous avez un doute (fièvre, toux etc.) il v vaut mieux reporter la visite.